

○ UNTERKUNFT IN ADELI

# Zimmerangebot



ADELI  
MEDICAL  
CENTER

## STANDARD

# Doppelzimmer mit Balkon



ZIMMER  
22 m<sup>2</sup>  
BALKON  
5 m<sup>2</sup>



2x 1x

- ✓ **Barrierefreies Badezimmer**
- ✓ **Barrierefreies Badezimmer und Pflegebett**
- ✓ **Standardmäßig ausgestattetes Badezimmer**



Im Zimmer stehen 2 feste Betten zur Verfügung, mit der Möglichkeit eines Zustellbettes. Das barrierefreie Badezimmer verfügt über eine bodenebene Dusche. Im standardmäßig ausgestatteten Badezimmer gibt es eine Badewanne oder eine Duschkabine.



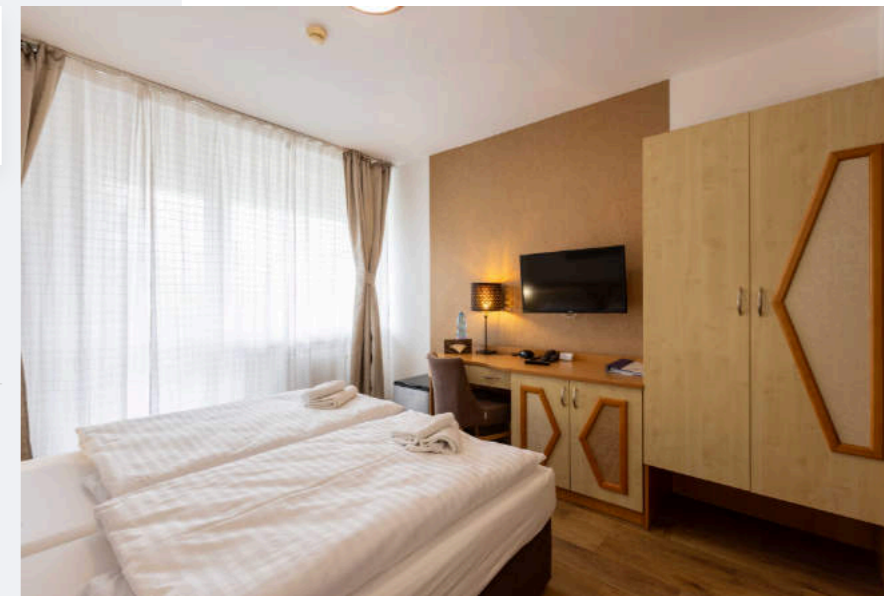
**i** Wir bieten auch barrierefreie und Standardbadezimmer an. Aus Sicherheitsgründen sind unsere Balkone nicht barrierefrei. Zimmer derselben Kategorie können sich visuell leicht voneinander unterscheiden. Ein Pflegebett kann nur in Standardzimmern aufgestellt werden.

## PREMIUM

# Doppelzimmer mit Balkon



ZIMMER  
22 m<sup>2</sup>  
BALKON  
5 m<sup>2</sup>



2x 1x

- ✓ **Barrierefreies Badezimmer**
- ✓ **Standardmäßig ausgestattetes Badezimmer**



Im Zimmer stehen 2 feste Betten zur Verfügung, mit der Möglichkeit eines Zustellbettes. Das barrierefreie Badezimmer verfügt über eine bodenebene Dusche. Im standardmäßig ausgestatteten Badezimmer gibt es eine Duschkabine.



**i** Wir bieten auch barrierefreie und Standardbadezimmer an. Aus Sicherheitsgründen sind unsere Balkone nicht barrierefrei. Zimmer derselben Kategorie können sich visuell leicht voneinander unterscheiden. Ein Pflegebett kann nur in Standardzimmern aufgestellt werden.

## STANDARD

# Verbundene Doppelzimmer mit Balkon



ZIMMER  
45 m<sup>2</sup>  
BALKON  
10 m<sup>2</sup>



4 x 2 x

- ✓ Barrierefreies Badezimmer
- ✓ Barrierefreies Badezimmer und Pflegebett



In den Zimmern können feste Betten kombiniert werden, ein Pflegebett hinzugefügt und Zustellbetten bereitgestellt werden. Mindestens eines der Zimmer verfügt über ein barrierefreies Badezimmer mit bodenebener Dusche. Im standardmäßig ausgestatteten Badezimmer gibt es eine Duschkabine.



**i** Wir bieten auch barrierefreie und Standardbadezimmer an. Aus Sicherheitsgründen sind unsere Balkone nicht barrierefrei. Zimmer derselben Kategorie können sich visuell leicht voneinander unterscheiden. Ein Pflegebett kann nur in Standardzimmern aufgestellt werden.

## PREMIUM

# Verbundene Doppelzimmer mit Balkon



ZIMMER  
45 m<sup>2</sup>  
BALKON  
10 m<sup>2</sup>



4 x 2 x

- ✓ Barrierefreies Badezimmer
- ✓ Standardmäßig ausgestattetes Badezimmer



In den Zimmern können feste Betten kombiniert und Zustellbetten hinzugefügt werden. Mindestens eines der Zimmer verfügt über ein barrierefreies Badezimmer mit bodenebener Dusche. Im standardmäßig ausgestatteten Badezimmer gibt es eine Duschkabine.



**i** Wir bieten auch barrierefreie und Standardbadezimmer an. Aus Sicherheitsgründen sind unsere Balkone nicht barrierefrei. Zimmer derselben Kategorie können sich visuell leicht voneinander unterscheiden. Ein Pflegebett kann nur in Standardzimmern aufgestellt werden.

## STANDARD

# Apartment – Wohnzimmer und Schlafzimmer



ZIMMER  
40 m<sup>2</sup>  
BALKON  
10 m<sup>2</sup>

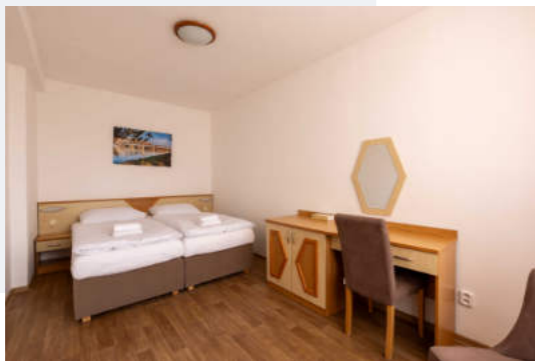


2x 1x

- ✓ **Barrierefreies Badezimmer**
- ✓ **Barrierefreies Badezimmer und Pflegebett**
- ✓ **Standardmäßig ausgestattetes Badezimmer**



Im Wohnzimmer steht ein Sofa oder Bett zur Verfügung und die Möglichkeit eines Zustellbettes. Das barrierefreie Badezimmer verfügt über eine bodenebene Dusche. Im standardmäßig ausgestatteten Badezimmer gibt es eine Duschkabine.



**i** Wir bieten auch barrierefreie und Standardbadezimmer an. Aus Sicherheitsgründen sind unsere Balkone nicht barrierefrei. Zimmer derselben Kategorie können sich visuell leicht voneinander unterscheiden. Ein Pflegebett kann nur in Standardzimmern aufgestellt werden.

## ECONOMY

# Apartment – Wohnzimmer und Schlafzimmer



ZIMMER  
34 m<sup>2</sup>  
BALKON  
10 m<sup>2</sup>



2x 1x

- ✓ **Standardmäßig ausgestattetes Badezimmer**



Das Schlafzimmer bietet 2 feste Betten mit der Möglichkeit eines Zustellbettes. Das Badezimmer ist nicht für immobilisierte Patienten geeignet. Ein Pflegebett ist nicht verfügbar.



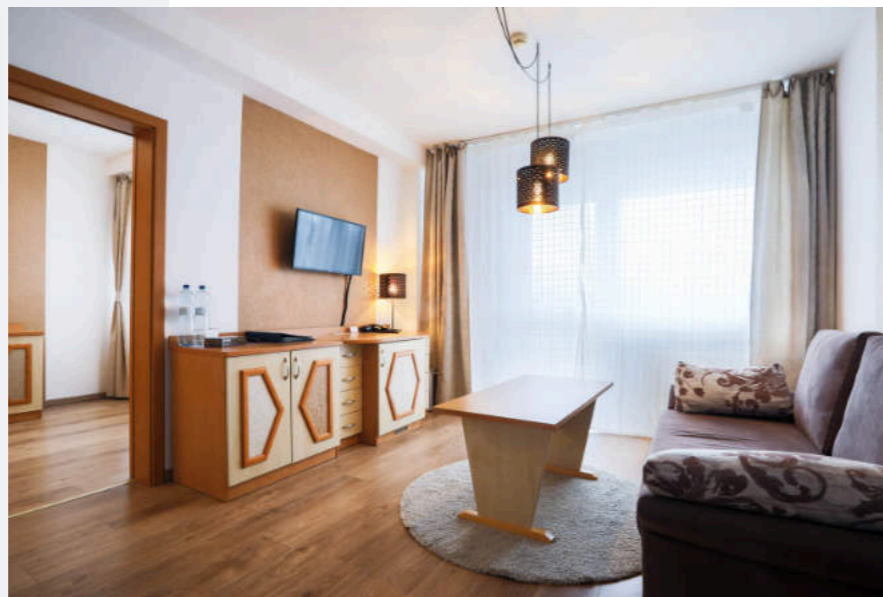
**i** Wir bieten auch barrierefreie und Standardbadezimmer an. Aus Sicherheitsgründen sind unsere Balkone nicht barrierefrei. Zimmer derselben Kategorie können sich visuell leicht voneinander unterscheiden. Ein Pflegebett kann nur in Standardzimmern aufgestellt werden.

PREMIUM

## Apartment – Wohnzimmer mit Küchenzeile und Schlafzimmer



ZIMMER  
45 m<sup>2</sup>  
BALKON  
10 m<sup>2</sup>

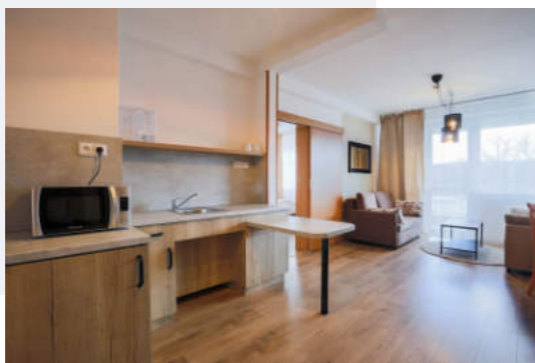


2x 1x

✓ **Barrierefreies Badezimmer**



Im Wohnzimmer steht ein Sofa oder Bett zur Verfügung und die Möglichkeit eines Zustellbettes. Das barrierefreie Badezimmer verfügt über eine bodenebene Dusche. In der Küchenzeile können Sie Mahlzeiten erwärmen und essen. Klimaanlage ist vorhanden.



**i** Wir bieten auch barrierefreie und Standardbadezimmer an. Aus Sicherheitsgründen sind unsere Balkone nicht barrierefrei. Zimmer derselben Kategorie können sich visuell leicht voneinander unterscheiden. Ein Pflegebett kann nur in Standardzimmern aufgestellt werden.

STANDARD

## Familienapartment mit 3 Zimmern



ZIMMER  
64 m<sup>2</sup>  
BALKON  
14 m<sup>2</sup>



4x 2x

✓ **Barrierefreies Badezimmer**  
✓ **Auswahlmöglichkeit des Bettentyps**



Jedes Zimmer verfügt über 2 feste Betten, wir bieten die Möglichkeit eines Zustellbettes. Im Wohnzimmer steht ein Sofa oder Bett zur Verfügung und die Möglichkeit eines Zustellbettes. Im Familienapartment stehen 2 Badezimmer zur Verfügung, mindestens eines davon ist barrierefrei mit bodenebener Dusche. Klimaanlage ist vorhanden.



**i** Wir bieten auch barrierefreie und Standardbadezimmer an. Aus Sicherheitsgründen sind unsere Balkone nicht barrierefrei. Zimmer derselben Kategorie können sich visuell leicht voneinander unterscheiden. Ein Pflegebett kann nur in Standardzimmern aufgestellt werden.

PREMIUM

# Familienapartment mit 3 Zimmern



ZIMMER  
64 m<sup>2</sup>  
BALKON  
14 m<sup>2</sup>

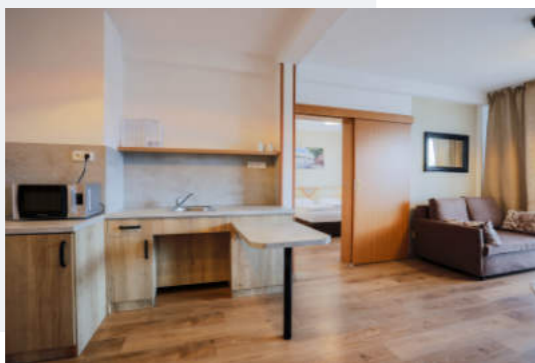


4 x 2 x

- ✓ **Barrierefreies Badezimmer**
- ✓ **Auswahlmöglichkeit des Bettentyps**



Jedes Zimmer verfügt über 2 feste Betten, wir bieten die Möglichkeit eines Zustellbettes. Im Wohnzimmer steht ein Sofa oder Bett zur Verfügung und die Möglichkeit eines Zustellbettes. Im Familienapartment stehen 2 Badezimmer zur Verfügung, mindestens eines davon ist barrierefrei mit bodenebener Dusche. Klimaanlage ist vorhanden.



## PREISLISTE DER ZIMMER UND APARTMENT

Die Kategorien	Bettanzahl	Zimmerpreis	Zusatzkost
<b>Standard Doppelzimmer</b>	2	<b>60 €</b>	0 €
<b>Premium Doppelzimmer</b>	2	<b>68 €</b>	8 €
<b>Zwei verbundene Standard-Doppelzimmer</b>	4	<b>120 €</b>	60 €
<b>Zwei verbundene Premium-Doppelzimmer</b>	4	<b>136 €</b>	16 €
<b>Economy-Apartment</b>	2	<b>82 €</b>	22 €
<b>Standard-Apartment</b>	2	<b>100 €</b>	40 €
<b>Premium-Apartment</b>	2	<b>145 €</b>	85 €
<b>Standard-Familienapartment</b>	4	<b>155 €</b>	95 €
<b>Premium-Familienapartment</b>	4	<b>180 €</b>	120 €

Zusätzliche Gebühren	Preis/Nacht	Zusatzkost
<b>Erwachsene Person</b>	<b>28 €</b>	25 €
<b>Kinder bis zum 15 Lj.</b>	<b>15 €</b>	12 €
<b>Haustier</b> (Preis je nach Art des Aufenthalts unterschiedlich)	<b>10 €</b>	5 €

## LISTE DER GERÄTE, DIE WIR PATIENTEN ZUR VERFÜGUNG STELLEN KÖNNEN

- ✓ Medizinisches verstellbares Bett
- ✓ Elektrischer Patientenlifter
- ✓ Anti-Dekubitus-Matratze
- ✓ Esstisch auf Rädern
- ✓ Rollstuhl
- ✓ Toilettenstuhl auf Rädern
- ✓ Duschstuhl auf Rollen mit Armlehnen / ohne Armlehnen
- ✓ Fester Duschstuhl mit Armlehnen / ohne Armlehnen
- ✓ Duschstuhl ohne Rückenlehnen - Hocker
- ✓ Ventilator
- ✓ Verlängerungskabel
- ✓ Esszimmerstuhl für Kinder
- ✓ Kindertreppe unter der Spüle
- ✓ Bettgitter für Kinder
- ✓ Krippe
- ✓ Kinderermäßigung für Toilette
- ✓ Töpfchen für Kinder
- ✓ Baby-Badewanne
- ✓ Waschschüssel

Wir bieten auch barrierefreie und Standardbadezimmer an. Aus Sicherheitsgründen sind unsere Balkone nicht barrierefrei. Zimmer derselben Kategorie können sich visuell leicht voneinander unterscheiden. Ein Pflegebett kann nur in Standardzimmern aufgestellt werden.

## Restaurant

Montag - Sonntag  
7:00 - 20:30



## Cafeteria



## Bar

Montag - Sonntag  
8:30 - 21:00



## KidsClub

Montag - Freitag  
9:00 - 12:00 | 14:00 - 17:00

